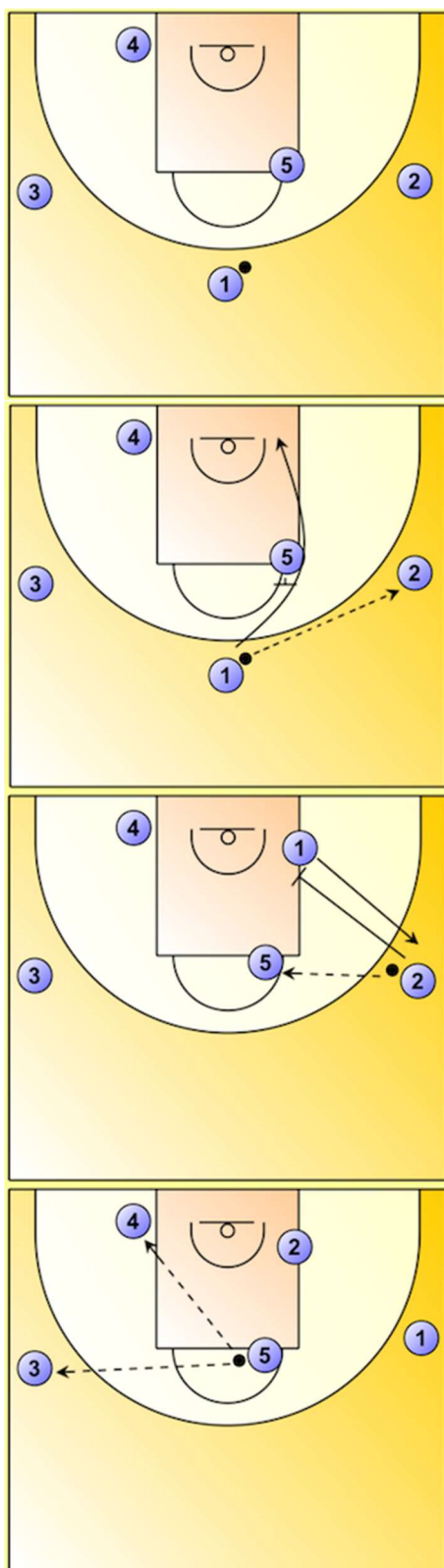


El Corte UCLA

1. Desarrollo del sistema:

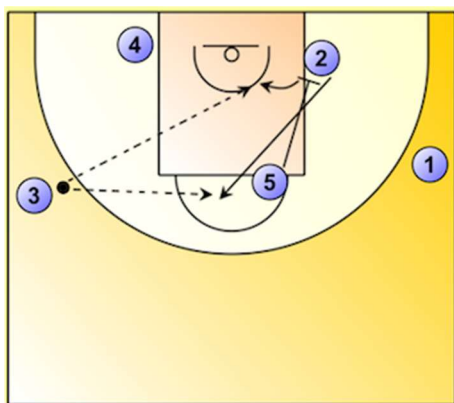


Formación Inicial

El jugador 1 pasa al 2 y corta utilizando la cortina del jugador 5. El 2 al recibir tiene como primera opción el pase al corte del jugador 1.

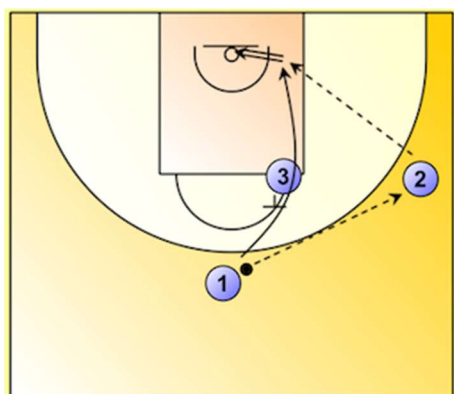
Si el pase al corte no entra, el jugador 2 pasa al jugador 5 y baja a cortinar al 1.

El jugador 5 puede lanzar, pasar al 4 para que defina o abrir revirtiendo el balón al jugador 3.



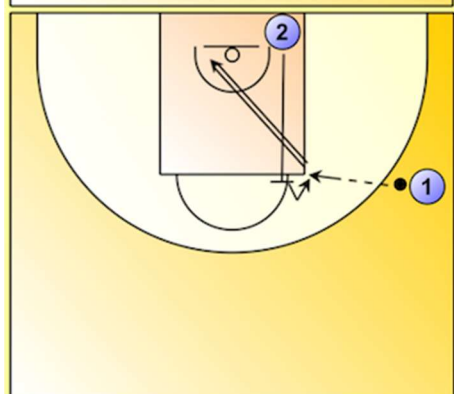
Luego de pasar al jugador 3, el 5 baja a cortar al 2 y rola a la zona para recibir. El 2 utiliza la cortina y sube a la línea de libres para recibir y lanzar.

2. Ejercicios Corte UCLA:



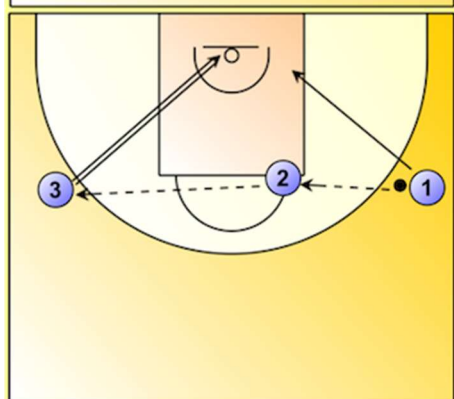
Ejercicio 1

El jugador 1 pasa al 2 y corta utilizando la cortina del 3. Se hace foco en el cambio de ritmo y dirección del corte. El jugador 2 pasa al corte para que 1 reciba. Se van agregando defensores progresivamente.



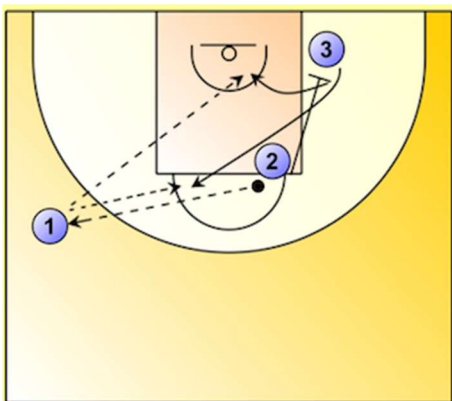
Ejercicio 2

El jugador 2 sube, simula un pick, rola para recibir el pase de 1 y lanza. Se van agregando defensores progresivamente.



Ejercicio 3

El jugador 1 pasa al 2 y busca el rebote, el jugador 2 pasa al 3 que lanza. Una vez capturado el rebote, el jugador 2 juega un 2 vs. 1 con el 3 contra el 2 que defiende.



Ejercicio 4

El jugador 2 con balón en la línea de libre, pasa al 1 y baja a cortar al 3. El 3 sube a la línea de libres y el 2 rola a la zona. El jugador 1 elige a quién pasar. Se van sumando defensores progresivamente.