



Brasil



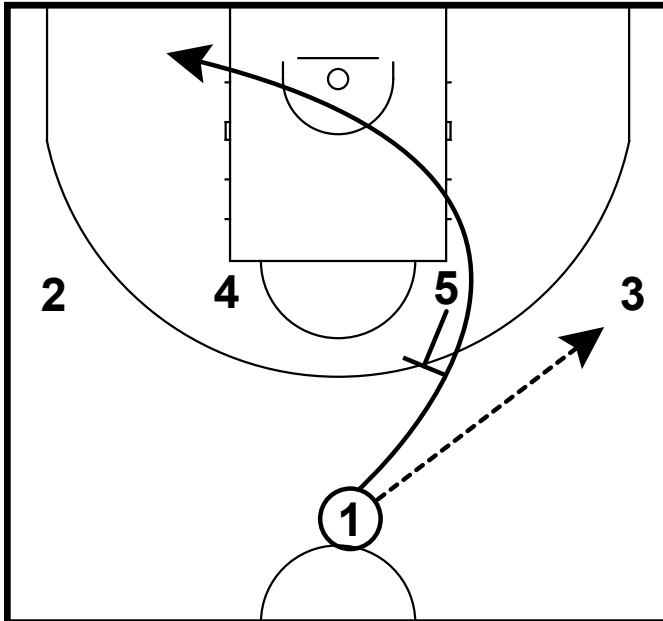
Tabla de Contenidos

| | | |
|-----|------------------------|----|
| 1. | Vs Individual | 2 |
| 1.1 | UCLA + PNR | 2 |
| 1.2 | L | 3 |
| 1.3 | Puño. | 4 |
| 1.4 | LIBRE | 5 |
| 1.5 | BABI | 6 |
| 1.6 | DOS | 7 |
| 2. | Vs Defensas Zonales | 8 |
| 2.1 | CAMISETA | 8 |
| 2.2 | PALMA | 9 |
| 3. | SITUACIONES ESPECIALES | 10 |
| 3.1 | FONDO ZIPPER | 10 |
| 3.2 | ZIPPER | 10 |
| 3.3 | CAJA | 11 |

UCLA + PNR

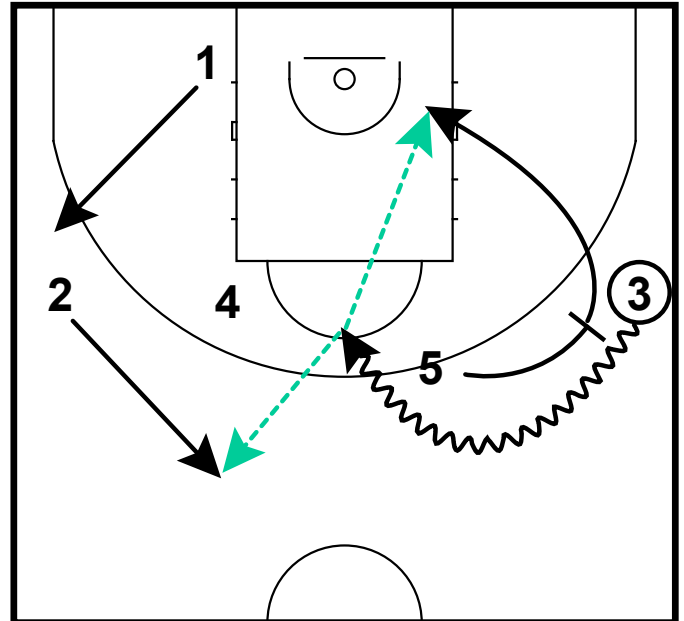
Vs Individual

Brasil
UCLA+PNR CICLICA



BABI HACE UN CORTE UCLA SOBRE ERIKA , SI PUEDE SE POSTEA SI NO VA AL DUNKER DEL LADO CONTRARIO.

Brasil
UCLA+PNR CICLICA

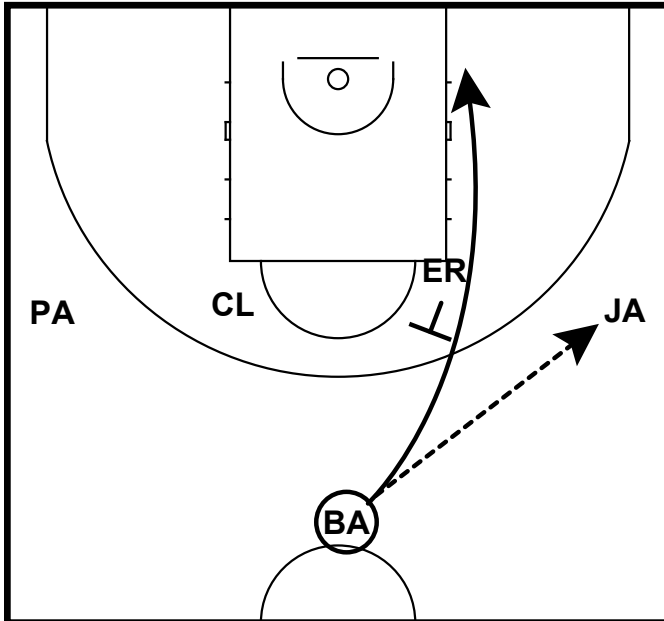


SI NO PUDIERON APOYAR INTERIOR CON BABI , JACKIE Y ERIKA JUEGAN UN PNR A 45.
sS NO PUEDEN RESOLVER , APARECE PACHECO QUE VUELVE A REALIZAR LA MISMA ACCION POR EL LADO CONTRARIO.
OFENSIVA CICLICA

L

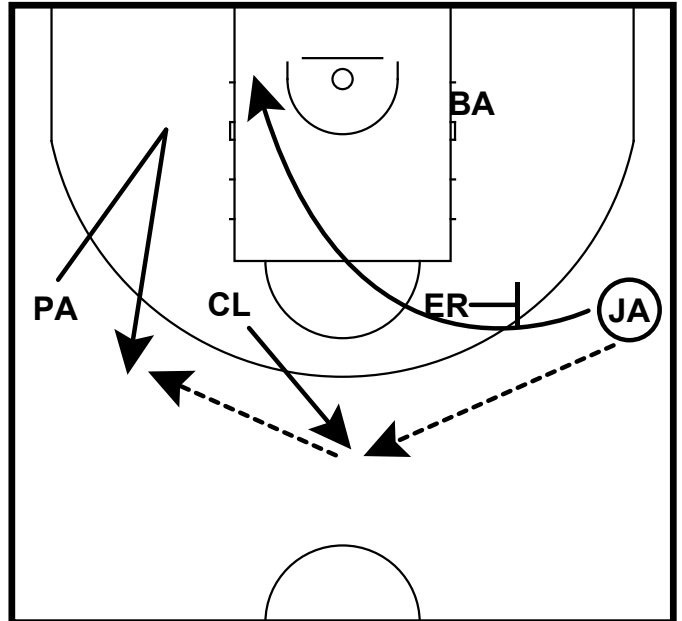
Vs Individual

Brasil
UCLA+SHUFFLE+SUCESIVAS



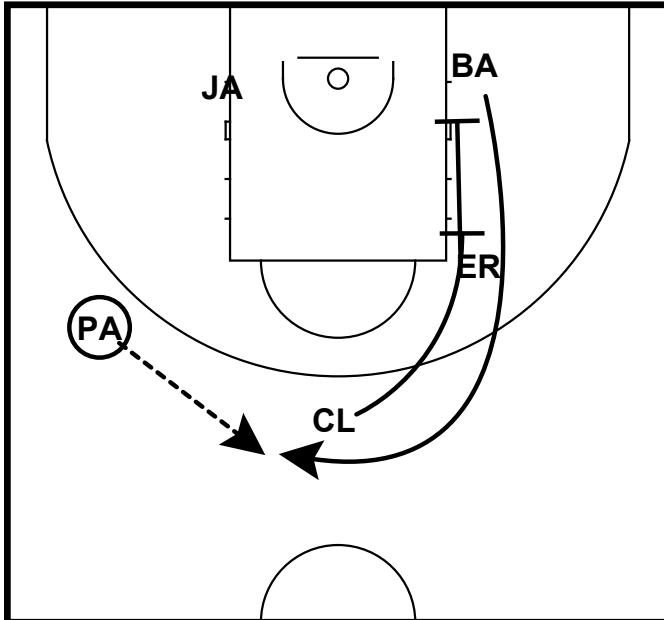
BABI pasa a JA CKY y juega un UCLA con ERIKA

Brasil
UCLA+SHUFFLE+SUCESIVAS



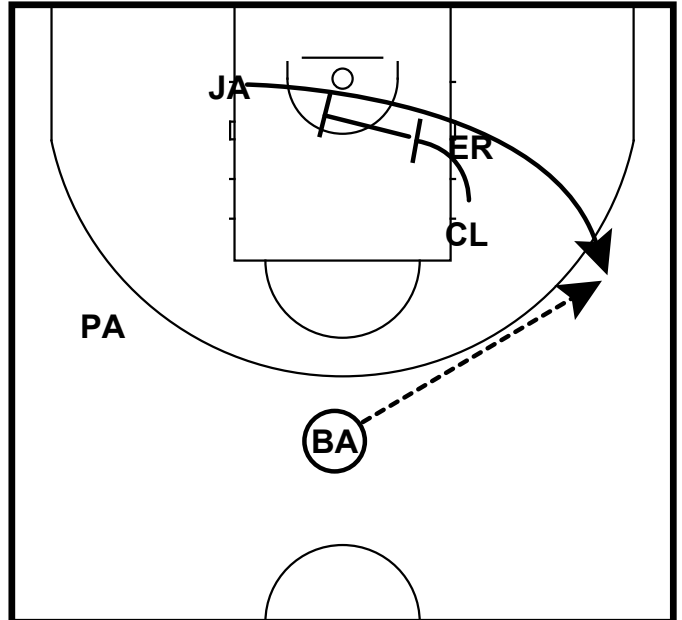
CLARISA sale a recibir para cambiar la pelota de lado, PACHECO entra y sale para recibir y JACKYE juega un shuffle con 5 para postearse.

Brasil
UCLA+SHUFFLE+SUCESIVAS



Si no podemos poner la pelota en el poste bajo, hay que intentarlo, BABI sale con un stagger de 4CLARISSA y ERIKA .

Brasil
UCLA+SHUFFLE+SUCESIVAS

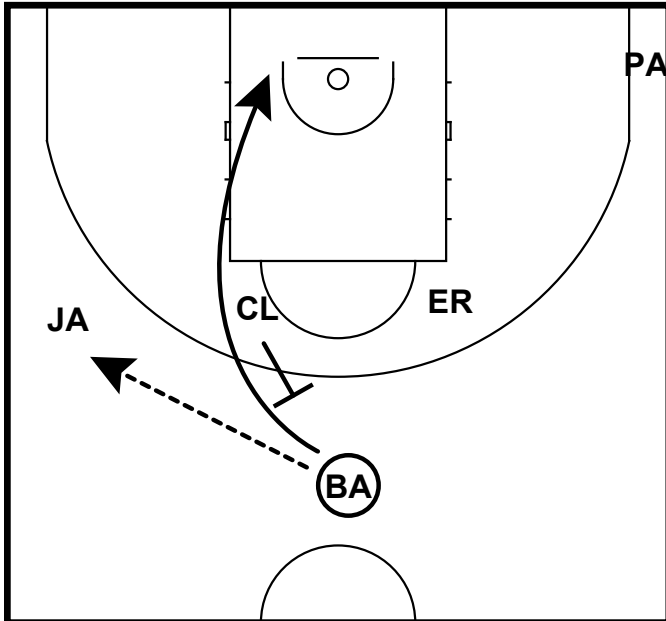


Si BABI no puede salir a tirar , CLARISA y ERIKA siguen con un stagger para JACKY salga a tirar.

Puño.

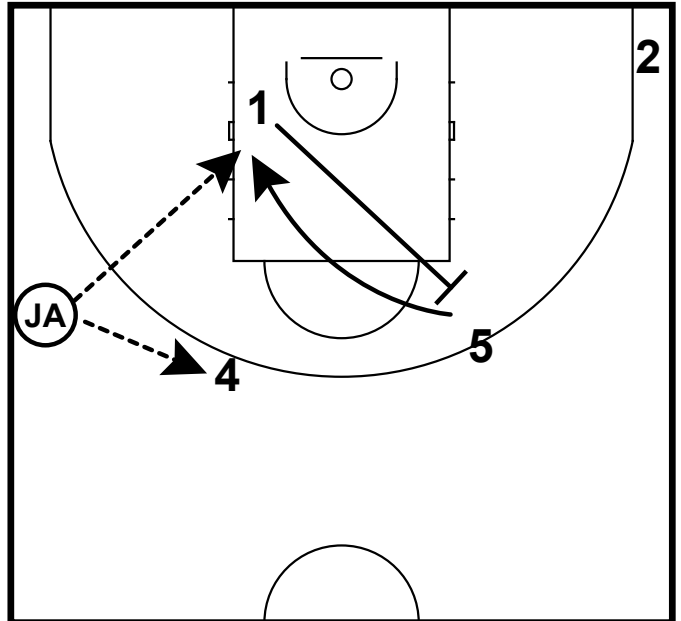
Vs Individual

Brasil
UCLA+SHUFFLE+SUCESIVAS



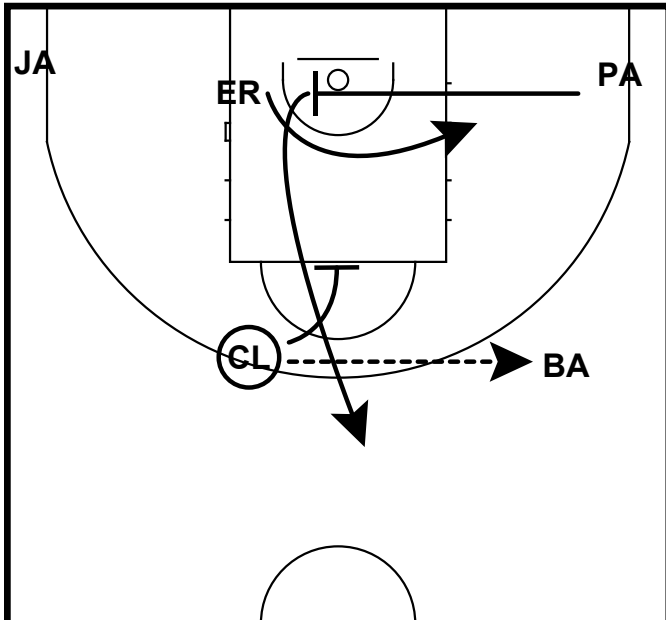
BABI pasa a JACKY y juega un UCLA con CLARISA.

Brasil
UCLA+SHUFFLE+SUCESIVAS



BABI no recibio pone un back pick a ERIKA

Brasil
UCLA+SHUFFLE+SUCESIVAS

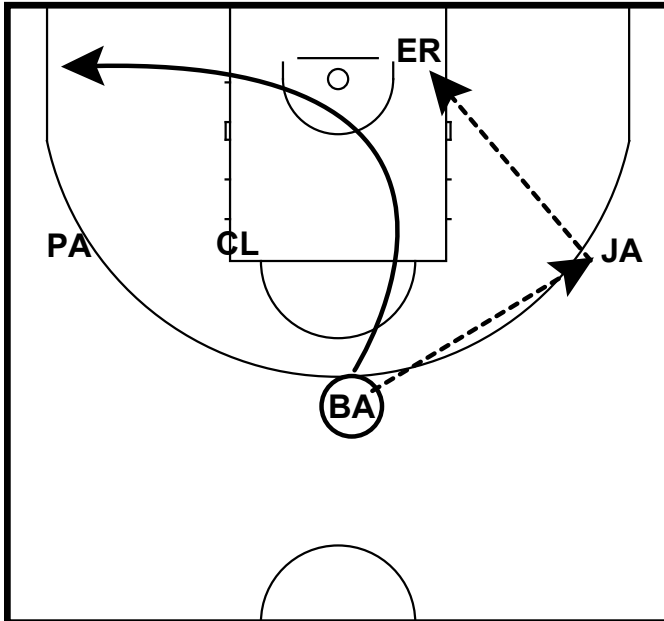


Si ERIKA no puede recibir , CLARISA pasa a BABI y jugamos una situacion de triple post PACHECO pone un cross pick a ERIKA y CLARISA un pin down a PACHECO para que salga a tirar.

LIBRE

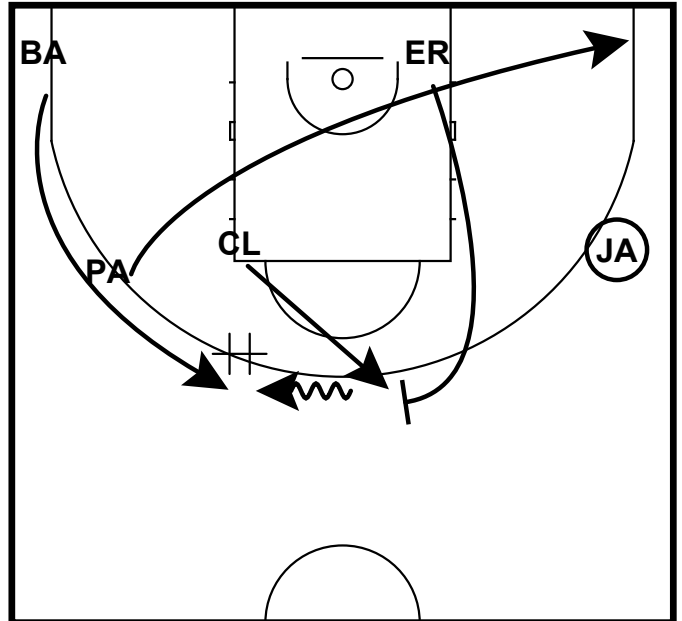
Vs Individual

Brasil
INTERIOR+HANDOFF+PNR



BABI PASA A JACKY Y CORTA AL LADO CONTRARIO, SI JACKY PUEDE APOYAR INTERIOR CON ERIKA LO HACE Y JUEGA 1VS1.

Brasil
INTERIOR+HANDOFF+PNR

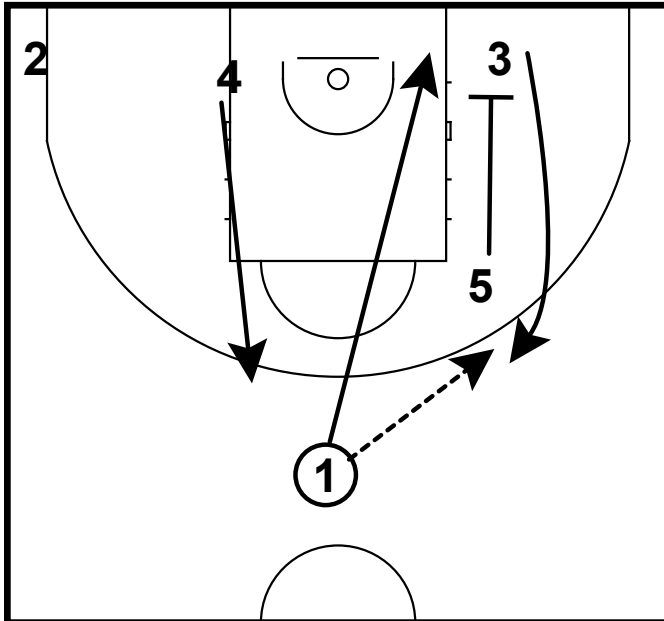


SI JACKY NO PUDO APOYAR INTERIOR CAMBIA EL BALON CON CLARISA QUE ABRE Y JUEGA UN MANO A MANO CON BAI, MIENTRAS PACHECO DESPEJO Y OCUPA LA ESQUINA CONTRARIA., DESPUES DEL MANO A MANO ERIKA PONE UN PNR.

BABI

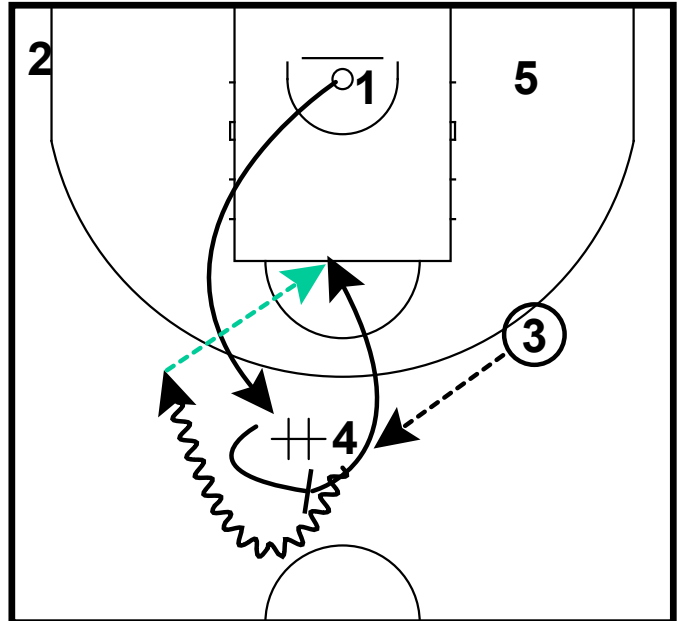
Vs Individual

Brasil
PIN DOWN+PNR



BABI PASA LA PELOTA A JACKY QUE SALE A TIRAR
SACADA POR UN PINDOWN DE ERIKA

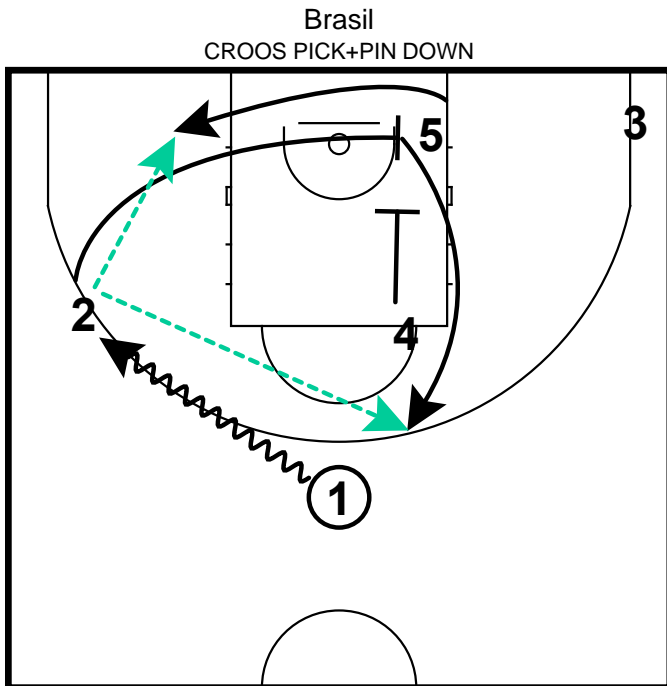
Brasil
PIN DOWN+PNR



CLARISA ABRE AL POSTE ALTO Y RECIBE EL PASE DE
JACKY, A SU VEZ BABI VIENE DETRAS Y JUEGA UN MANO A
MANO CON PNR CON CLARISSA

DOS

Vs Individual

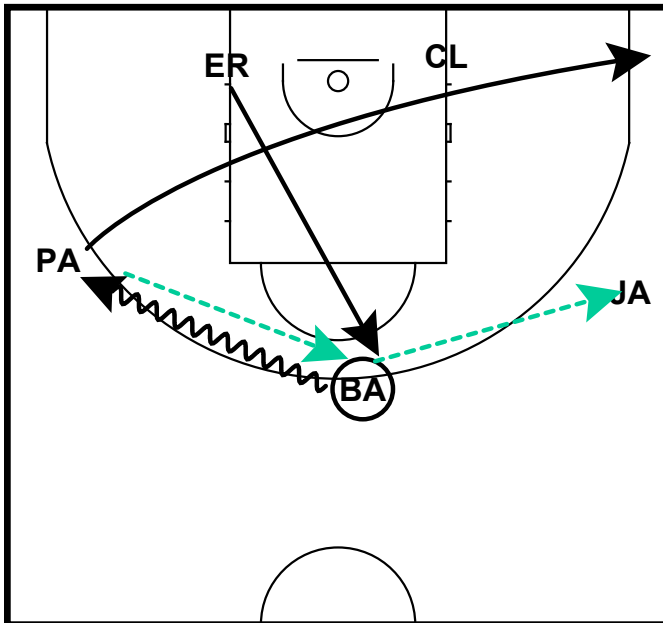


BABI EMPUJA A JACKY , QUE PONE UN CROSS SCREEN A ERIKA, SI APOYAN INTERIOR, CLARISA SACA A JACKY CON UN PIN DOWN.

CAMISETA

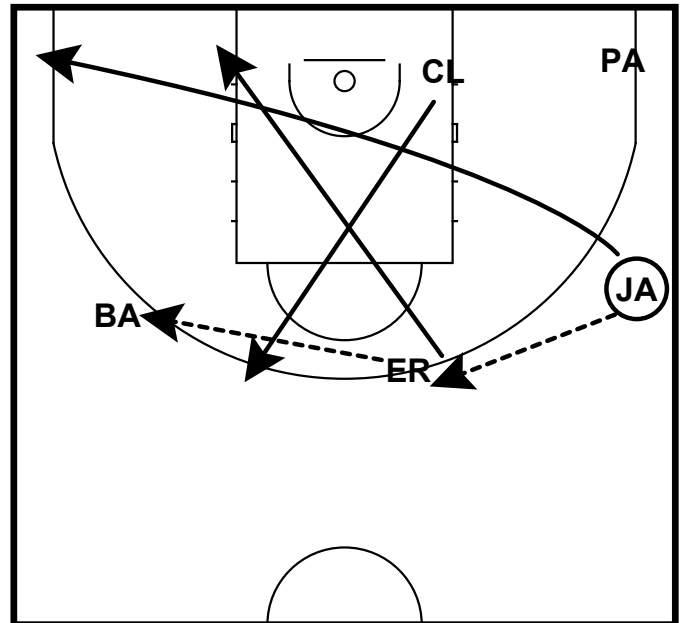
Vs Defensas Zonales

Brasil
Vs zona Par



BABI CAE Y EMPUJA A PACHECO QUE VA AL CORNER CONTRARIO, SUBE ERIKA PARA CAMBIAR EL BALON Y JUGAR UNA SOBRECARGA.

Brasil
Vs zona Par

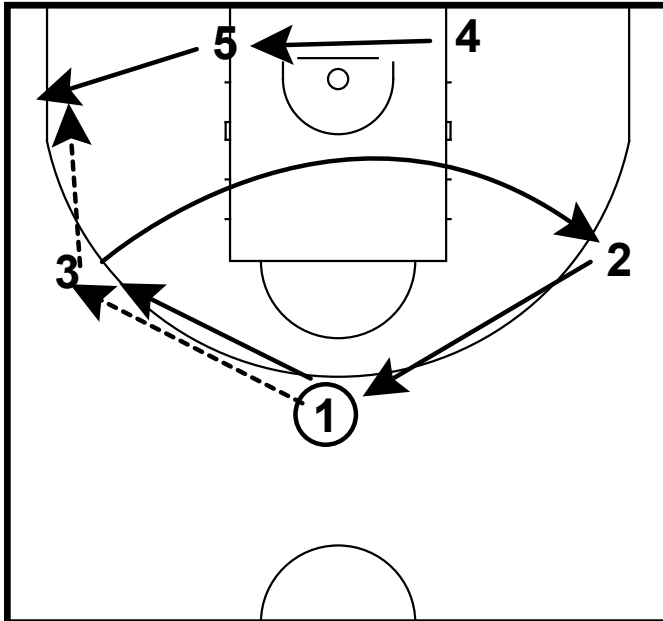


SI JACKY NO PUDO TIRAR NI APOYAR INTERIOR CAMBIA CON ERIKA QUE CAE OCUPANDO SU LUGAR CLARISSA. CICLICO.

PALMA

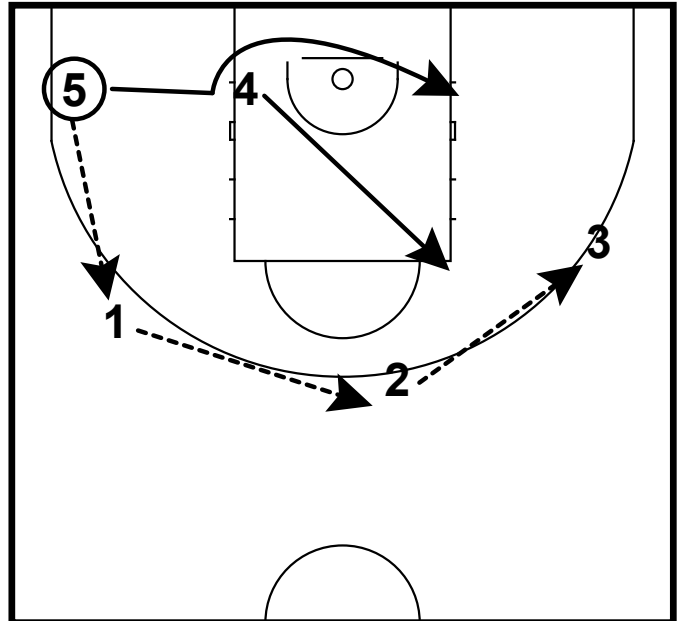
Vs Defensas Zonales

Brasil
Vs zona Par



BABIO PASA A JACKY Y ESTA PASA A ERIKA QUE ABRE. LAS DEMAS REPLAZAN

Brasil
Vs zona Par

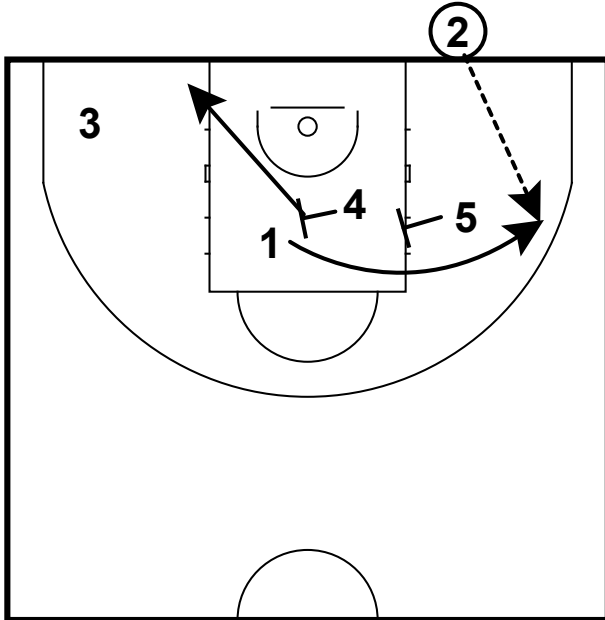


ERIKA PASA A BABI QUE SE PASAN EL BALON HASTA LLEGAR A JACKY, UNA VEZ QUE JACKY TIENE EL BALON, ERIKA Y CLARISAA OCUPAN PA Y PB A LA VEZ.

FONDO ZIPPER

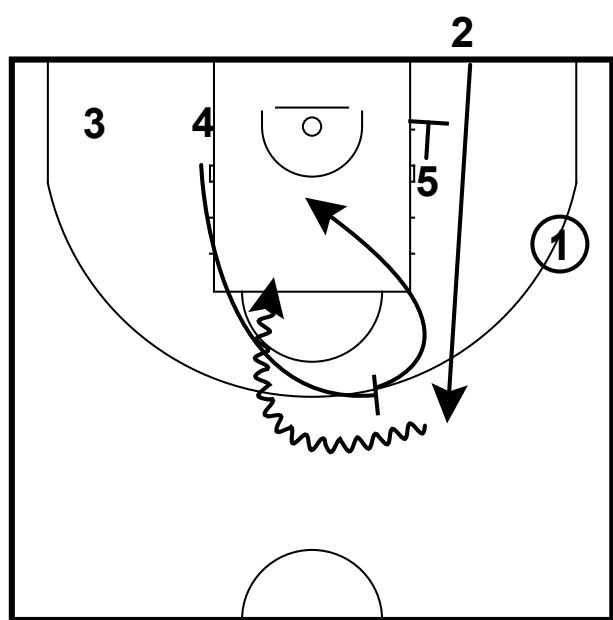
SITUACIONES ESPECIALES

Brasil
STAGGER+ ZIPPER +PNR



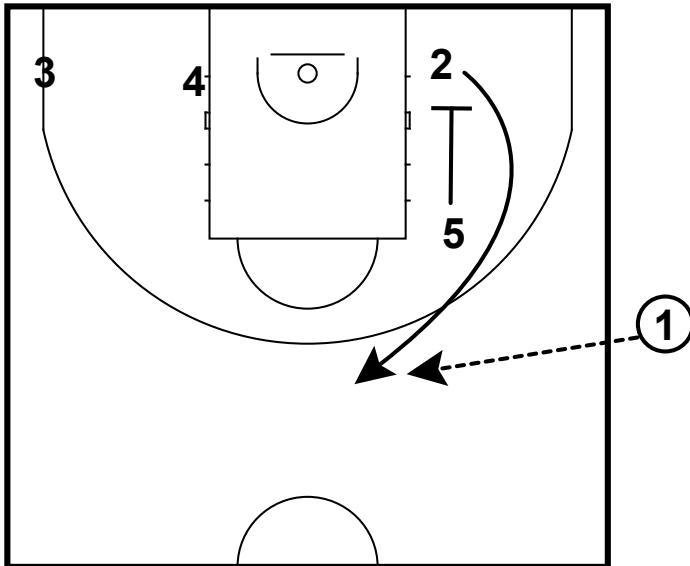
BABI SALE CON UN STAGGER DE CALRISA Y ERIKA

Brasil
STAGGER+ ZIPPER +PNR



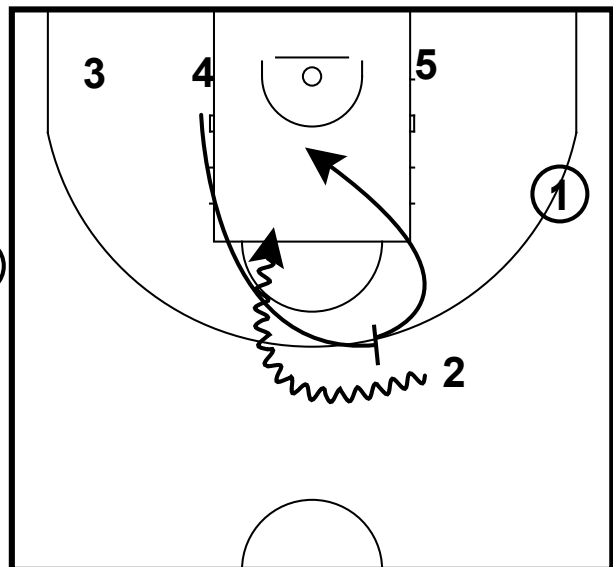
UNA VEZ PUESTA LA BOLA EN LA CANCHA, PAIXAO JUEGA UN ZIPPER MAS PNR CENTRAL CON CLARISA

Brasil



PIN DOWN DE ERIKA A PAIXAO

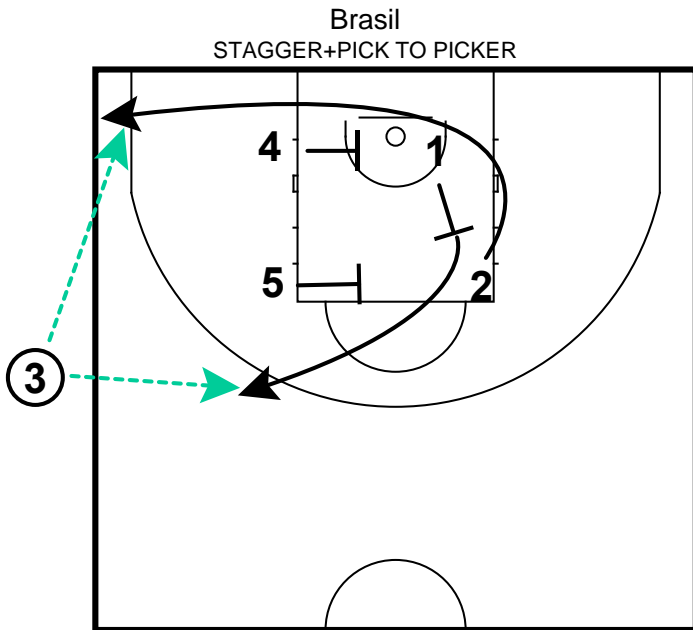
Brasil



UNA VEZ PUESTA LA BOLA EN LA CANCHA, PAIXAO JUEGA UN ZIPPER MAS PNR CENTRAL CON CLARISA

CAJA

SITUACIONES ESPECIALES



FORMACION BOX, PACHECO SALE CON CORTINA DE BABI Y CLARISA, Y BABI DESPUES SALE CON CORTINA DE ERIKA
VARIANTE BABI PONE UN BACK PICK A ERIKA Y JACKY SE LA CUELGA